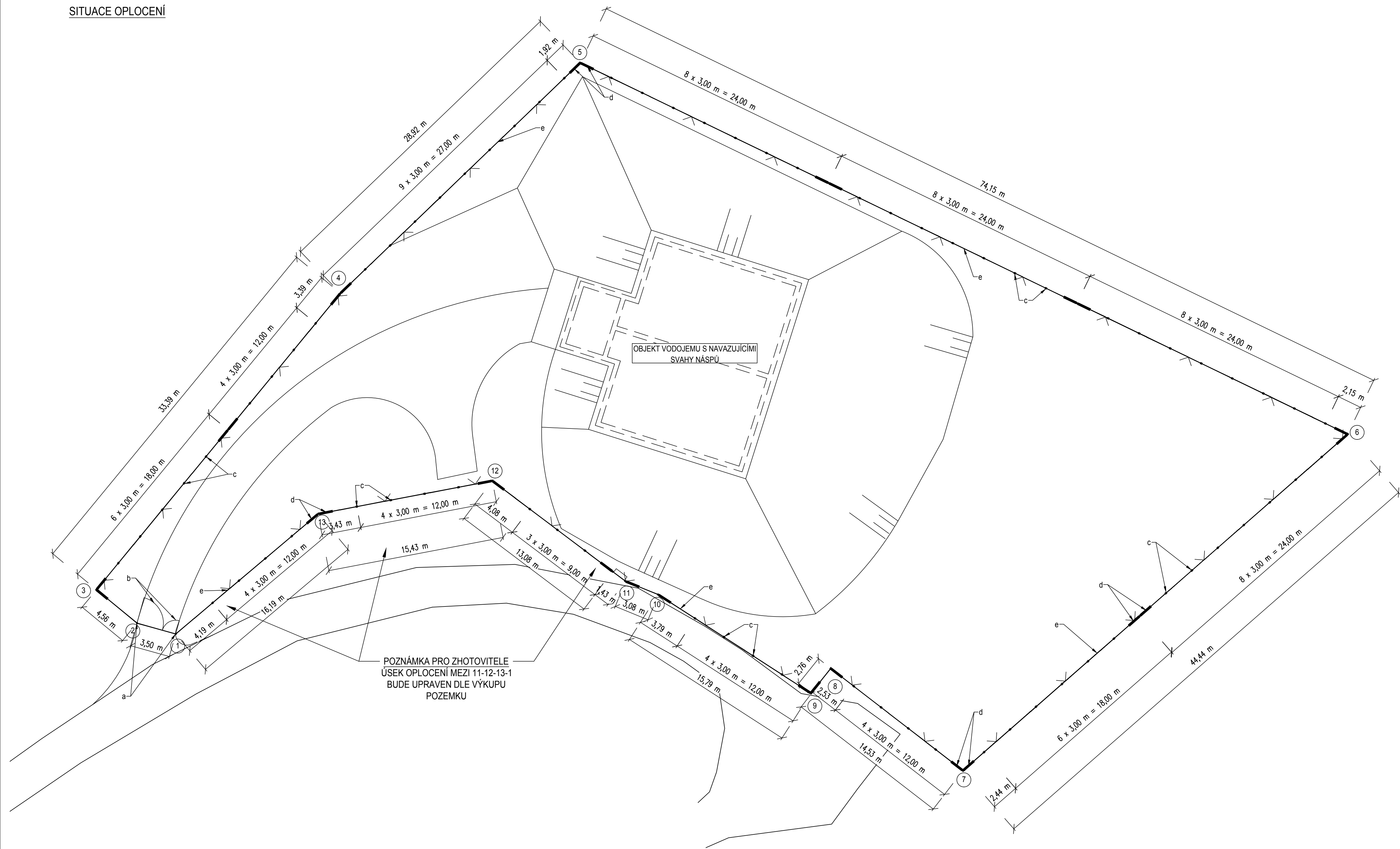


SITUACE OPLOCENÍ



SEZNAM VYTYČOVACÍCH SOUŘADNIC

BOD	Y	X
1	692054.05	1005743.88
2	692054.99	1005747.25
3	692057.90	1005750.77
4	692083.67	1005729.55
5	692103.70	1005708.69
6	692071.41	1005641.94
7	692042.17	1005675.40
8	692051.05	1005686.90
9	692048.90	1005688.63
10	692057.47	1005701.90
11	692058.63	1005704.75
12	692067.36	1005716.34
13	692064.48	1005731.49

ORIENTAČNÍ VÝPIS MATERIÁLU

POL.	POPIS	j.
a	SLOUPEK OCELOVÝ 127/7/2400 mm	2 ks
b	BRÁNA S BRANKOU (celk. š. 3,50 m)	1 ks
c	PLOTOVÝ SLOUPEK ŘADOVÝ KZV 5-250 - BETONOVÝ	88 ks
d	VZPĚRA KZS - 15-250 - BETONOVÁ	28 ks
e	STROJOVÉ PLETIVO ČTYŘHRANNÉ POPLASTOVANÉ OKA 50/50 - VÝŠKA 1,60 m SE ZAPLETENÝM NAPÍNAČÍM DRÁTEM	272 bm
f	PODHRABOVÁ DESKA BETONOVÁ PLT 300/5/30 PD	93 ks

POZNÁMKA:

PODROBNÝ SEZNAM MATERIÁLU PRO ZHOTOVENÍ BRÁNY S BRANKOU - VIZ SAMOSTATNÁ VÝKRESOVÁ PŘÍLOHA

SOUŘADNICOVÝ SYSTÉM: JTSK

	VODOHOSPODÁŘSKÉ INŽENÝRSKÉ SLUŽBY a.s.	
	Křižová 47, 150 00 PRAHA 5	
Vypracoval: Ing. L. Kužel	Hlavní inž. projektu: Ing. M. Butor	
Projektant: Ing. L. Kužel	Ved. atelieru: Ing. M. Butor	WGS-84:
SV MB, ROZŠÍŘENÍ SVV - ETAPA 2 D. DOKUMENTACE OBJEKTŮ A TECH. A TECHNOL. ZAŘÍZENÍ D.4 - SO 01.1 - TERÉNNÍ ÚPRAVY, OPLOCENÍ	Datum: říjen 2015	
	Stupeň: DSP/DPS	
Investor: Vodovody a kanalizace Mladá Boleslav, a.s., Čechova 1151, 293 22 Mladá Boleslav	Formát: A4	
	Znak. číslo: VIS 3/15 - 002	
SITUACE OPLOCENÍ	Měřítko: Číslo přílohy:	
	1:200 D.4.02	